

# WANDELROUTE IN VALKENSWAARD – NATUUR OP 13,5 KM

Een wandeling waar je het grootste gedeelte van de wandeling stil bent door het mooie landschap. De mooie bossen, heide en zandvlaktes die je onderweg tegenkomt maken een mooi totaalplaatje. Tijdens de wandelroute in Valkenswaard kom je ook langs twee molens namelijk de De Venbergse molen in Valkenswaard en Sint Antonius Abt in Borkel.



## Kenmerken van deze molenwandeling:

- Verhard 15% – onverhard 85%
- Afstand is 13,5 km
- Parkeren is gratis
- Beginpunt: [Parkeerplaats Malpie in Valkenswaard](#)
- Provincie: Noord-Brabant
- Molen: De Venbergse molen in Valkenswaard en Sint Antonius Abt in Borkel



## Over de wandelroute in Valkenswaard

Wandelknooppunten: 63 - 84 - molen - 37 - 62 - 65 - 79 - 78 - 96 - 95 - 94 - 5 - molen - 5 - 98 - 59 - 69 - 90 - 05 - 67 - 7 - 8 - 63

De wandeling begint op de parkeerplaats van Malpie, een plek midden in de bossen. Echter gaat de wandeling niet meteen het bos in. Je wandelt namelijk eerst richting de akkers, een gedeelte van de wandeling waar het drassig kan zijn. Na ongeveer één kilometer kom je bij de eerste molen namelijk de Venbergse watermolen, een watermolen gelegen in een mooi beeklandschap. Meer informatie over de molen lees je zoals gebruikelijk verderop in de tekst.

Vanaf de molen wandel je een klein stuk over het asfalt en kom je vervolgens weer terug op een onverhard pad door de akkers. Helaas hebben wij de hele wandeling regen gehad maar desondanks was het een prachtige tocht. Na een aantal kilometer door de akkers kom je aan bij het dorp Borkel, waar de tweede molen in de route zich bevindt. Vanaf Borkel kom je in de Malpie bossen terecht waar het grootste gedeelte van de wandeling doorheen gaat. Midden in het bos vind je een open vlakte met



vennen, heide en zandgebieden. Op dit gedeelte van de route ben je waarschijnlijk grotendeels stil door het indrukwekkende landschap.

Na 13,5 kilometer komen we uiteindelijk moe maar voldaan weer terug bij de auto. Zelfs met regen is deze wandeling het meer dan waard. Het is één van onze favorieten op de website dus echt een aanrader.



## Over de molens

Langs de 120 kilometer lange rivier De Dommel staan nog verschillende watermolens. De Venbergse Watermolen bij Valkenswaard is de eerste op Nederlands grondgebied. Deze prachtige watermolen staat idyllisch gelegen in het fraaie beeklandschap en het waterrad komt nog geregeld in beweging op het kabbelende beekwater. Bijna 800 jaar geleden, in 1227, werd deze molen voor het eerst vermeld. Hij behoorde tot een klooster en was gedurende enkele eeuwen een banmolen. Dat betekent dat de boeren uit de omgeving verplicht werden om op deze molen hun graan te laten malen en de molenaar mocht van elke zak meel een deel houden als belasting.

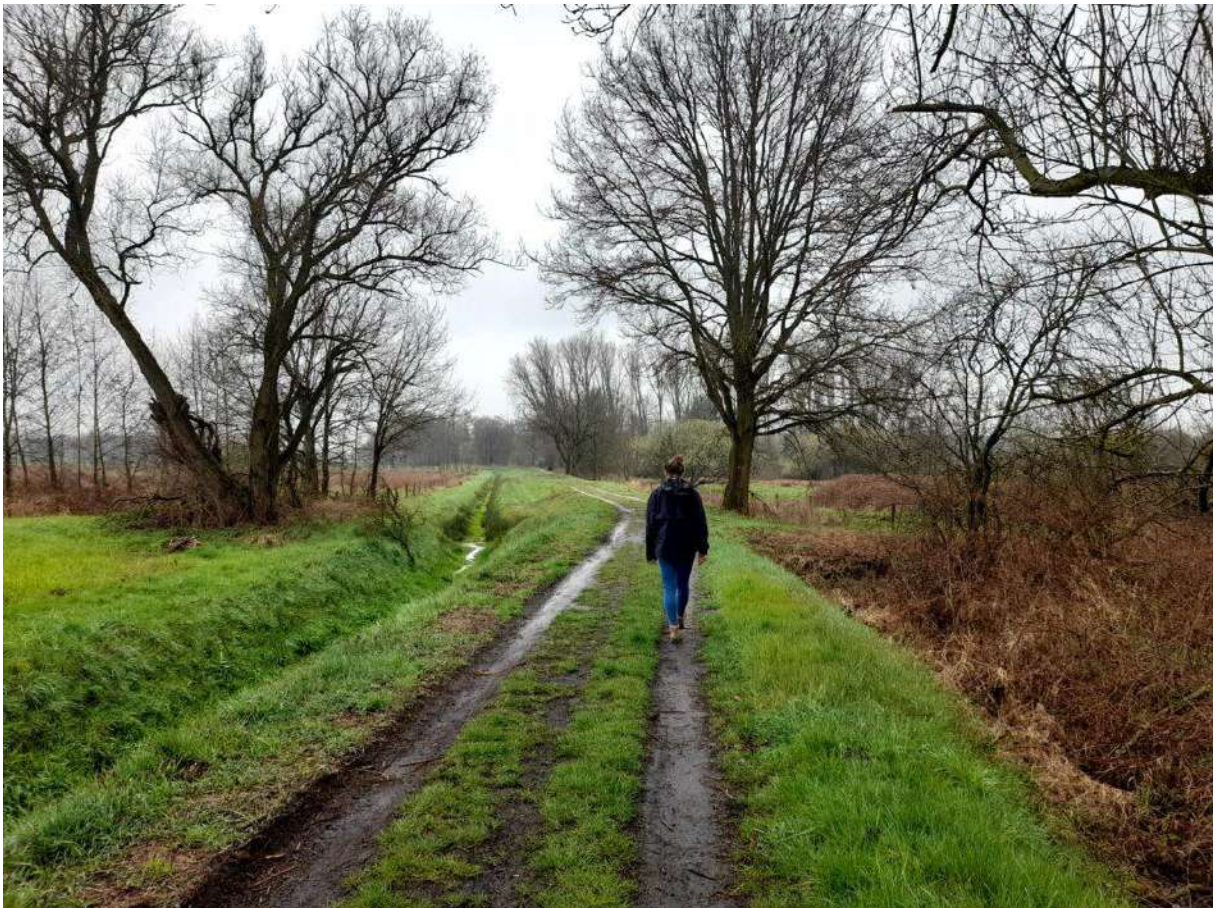
Het huidige molengebouw komt uit 1895, al zijn delen van de houten constructie nog veel ouder. De korenmolen heeft 1 koppel maalstenen waarmee graan kan worden gemalen tot meel, maar vroeger was deze molen ook een oliemolen. Er zaten toen 2 raderen aan het gebouw, maar het rad van de oliemolen is reeds lang verdwenen.

In Borkel en Schaft staat molen de Sint Antonius Abt, een beltmolen uit 1865. De molen is met zijn witte romp en zilveren dekker-wieken een opvallende verschijning. Beide kenmerken kreeg de molen bij de grote restauratie van 1936. Toen is de molen namelijk herbouwd na een grote brand, en compleet gemoderniseerd. Dit is vanbinnen onder andere te herkennen aan de tandwielen, waarvan er een aantal in ijzer zijn uitgevoerd. De dekker-wieken aan de buitenkant moesten de molen makkelijk doen malen en zijn hier in 2017 gereconstrueerd. Helaas zijn ze eigenlijk te breed en is het hekwerk te smal in vergelijking tot de situatie van 1936.

*Alles over deze molen: Venbergse watermolen en Sint Antonius Abt vind je op de Molendatabase.*









# Telefonische routekaart

Deze routekaart kun je downloaden via onderstaande knop. Zo kun je eenvoudig de route wandelen zonder kaart.

|  <b>MOLENWANDELING</b><br>BEKIJK DE GEHELE OMSCHRIJVING OP<br>WWW.MOLENWANDELINGEN.NL<br>MOLEN: VANBERGSE MOLEN & SINT ANTONIUS ABL.<br>MOLENTYPE: WATERMOLEN & BELTMOLEN<br>AFSTAND: 13,5 KM<br>PROVINCIE: NOORD-BRABANT |  <b>MOLENWANDELING</b><br>BEKIJK DE GEHELE OMSCHRIJVING OP<br>WWW.MOLENWANDELINGEN.NL<br>MOLEN: VANBERGSE MOLEN & SINT ANTONIUS ABL.<br>MOLENTYPE: WATERMOLEN & BELTMOLEN<br>AFSTAND: 13,5 KM<br>PROVINCIE: NOORD-BRABANT |  <b>MOLENWANDELING</b><br>BEKIJK DE GEHELE OMSCHRIJVING OP<br>WWW.MOLENWANDELINGEN.NL<br>MOLEN: VANBERGSE MOLEN & SINT ANTONIUS ABL.<br>MOLENTYPE: WATERMOLEN & BELTMOLEN<br>AFSTAND: 13,5 KM<br>PROVINCIE: NOORD-BRABANT |  <b>MOLENWANDELING</b><br>BEKIJK DE GEHELE OMSCHRIJVING OP<br>WWW.MOLENWANDELINGEN.NL<br>MOLEN: VANBERGSE MOLEN & SINT ANTONIUS ABL.<br>MOLENTYPE: WATERMOLEN & BELTMOLEN<br>AFSTAND: 13,5 KM<br>PROVINCIE: NOORD-BRABANT |
|--|--|--|--|
| <b>P</b> Malpje bossen in Valkenswaard en ga naar het knooppunt  | <b>DEEL 1</b>  | <b>DEEL 2</b>  | <b>DEEL 3</b>  |
| <b>63</b> Wandel over de weg naar knooppunt 84.  | <b>96</b> Sla linksaf en volg de kade richting 95.   | <b>90</b> Ga rechtsaf de heide op richting 05.   |  |
| <b>84</b> Sla rechtsaf en volg de grasstrook naar 37.  | <b>95</b> Steek de weg over en wandel met de weg mee naar 94.  | <b>05</b> Sla linksaf en blijf op de heide tot 67.   |  |
|  De Venbergse molen - watermolen - Bouwjaar: 1895   | <b>94</b> Wandel rechtdoor en volg de borden naar 5.   | <b>67</b> Hier ga je rechtsaf en blijf op de open vlakte naar 7.   |  |
| <b>37</b> Sla rechtaf en wandel richting knooppunt 62.   | <b>5</b> Vanaf hier wandel je naar de molen, links de Dorpsstraat in   | <b>7</b> Loop rechtdoor naar knooppunt 8.  |  |
|  Sint Antonius Abl - beltmolen - Bouwjaar: 1865   | <b>62</b> Wandel rechts het onverharde pad in naar 65.   | <b>8</b> Sla hier links en blijf het pad volgen tot je bij de auto bent.   |  |
| <b>65</b> Hier ga je rechtdoor richting knooppunt 79.  | <b>5</b> Ga links de Pater Aartslaan in en volg knooppunt 98.  | <b>63</b> Je bent na 13,5 kilometer terug bij de auto!   |  |
| <b>79</b> Blijf de weg volgen en ga bij het bordje het bos in  | <b>98</b> Ga linksaf het bos in naar 59.   |  |  |
| <b>78</b> Ga naar rechts en wandel richting knooppunt 96.  | <b>59</b> Wandel rechtdoor en volg de pijlen tot 69.   |  |  |
|  Vervolg de route op de volgende pagina   | <b>69</b> Bij de heide aangekomen, ga je links naar 90.  |  |  |
|  Vervolg de route op de volgende pagina   |  |  |  |

Bekijk hier de hele route:



Deze wandeling is gemaakt in samenwerking met:  De Hollandsche Molen